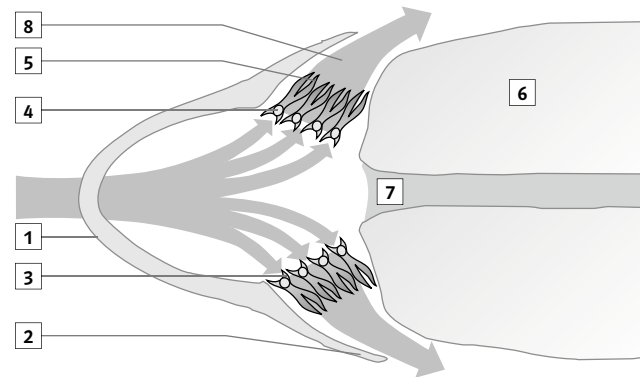


Wir präparieren einen Fisch

1 Untersuchung von außen (Finger, Sonde oder Bleistiftspitze, Lupe)
 Suche bei dem Fisch (Forelle/Karpfen) folgende Teile und beschreibe sie in deinem Heft:
 Haut, Flossen, Augen, Nase, Zähne, Kiemendeckel, Seitenlinie, hintere Körperöffnung.

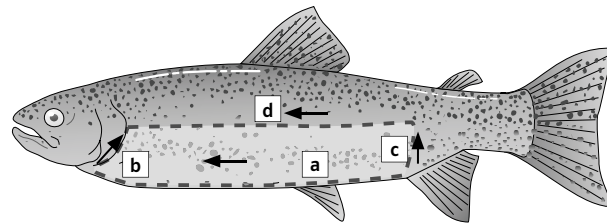
2 Untersuchung der Kiemenhöhle
 (Teller, spitze Schere, Pinzette, Sonde)
 Trenne mit der Schere den linken Kiemendeckel ab. Welche Teile werden sichtbar?



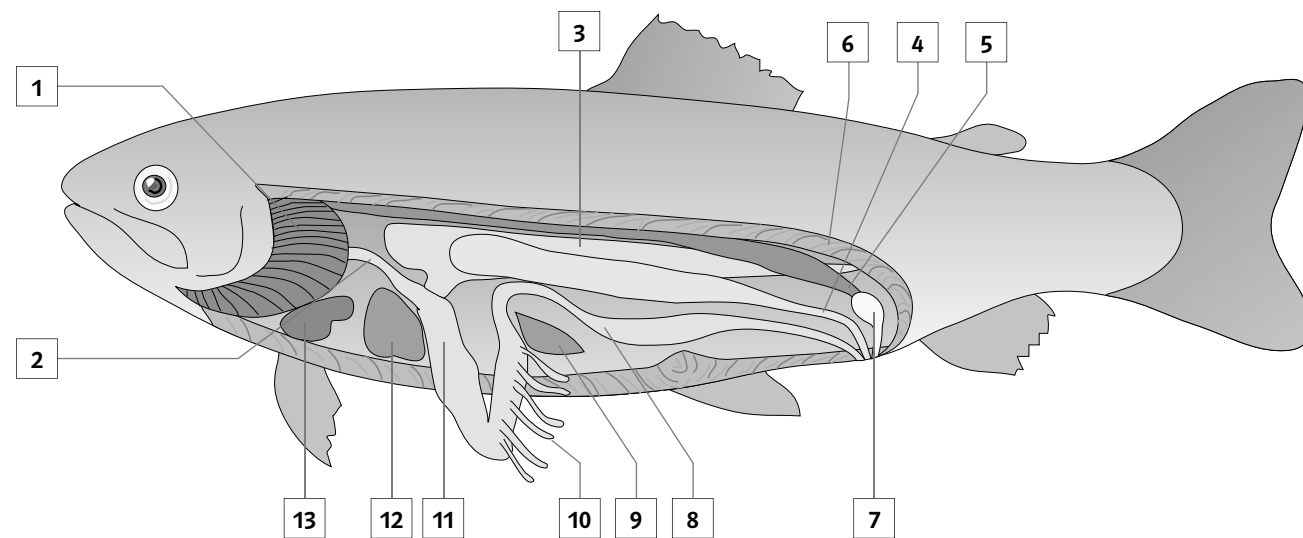
Trage folgende Ziffern in die entsprechenden Kreise der Abbildung ein:
 1 Mundrand, 2 Kiemendeckel, 3 Kiemenreusen,
 4 Kiemenbogen, 5 Kiemenblättchen,
 6 Rumpfmuskulatur, 7 Speiseröhre,
 8 Kiemerraum.

3 Untersuchung der Bauchhöhle (spitze Schere, Pinzette, Lupe)
 Schneide wie in der folgenden Abbildung eingezeichnet ein Fenster seitlich aus der Bauchwand:

- a Längsschnitt vom After zum Rand der Kiemenhöhle (Schere möglichst flach führen, um keine inneren Organe zu treffen),
- b Bogenschnitt am hinteren Rand der Kiemenhöhle,
- c Bogenschnitt vom After aus nach oben,
- d Körperseite aufklappen und abtrennen.



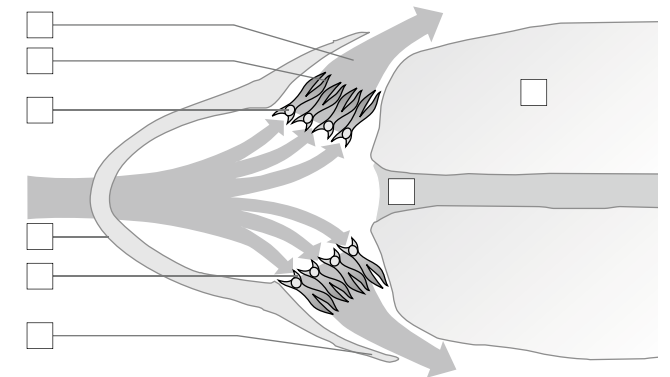
Versuche folgende Organe zu finden. Trage die Ziffern in die entsprechenden Kreise der unteren Abbildung ein und bemale dort die Organe der Bauchhöhle mit verschiedenen Farben:
 1 Kiemen, 2 Speiseröhre, 3 Schwimmblase, 4 Hoden (Eierstock), 5 Niere, 6 Muskulatur, 7 Harnleiter, 8 Darm, 9 Milz, 10 Magenanhänge, 11 Magen, 12 Leber, 13 Herz



Wir präparieren einen Fisch

1 Untersuchung von außen (Finger, Sonde oder Bleistiftspitze, Lupe)
 Suche bei dem Fisch (Forelle/Karpfen) folgende Teile und beschreibe sie in deinem Heft:
 Haut, Flossen, Augen, Nase, Zähne, Kiemendeckel, Seitenlinie, hintere Körperöffnung.

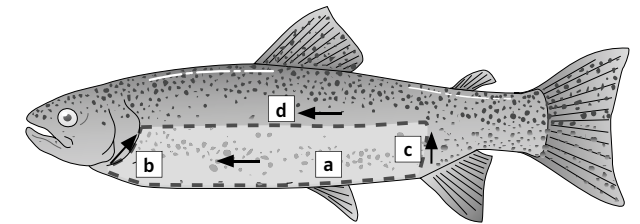
2 Untersuchung der Kiemenhöhle
 (Teller, spitze Schere, Pinzette, Sonde)
 Trenne mit der Schere den linken Kiemendeckel ab. Welche Teile werden sichtbar?



Trage folgende Ziffern in die entsprechenden Kreise der Abbildung ein:
 1 Mundrand, 2 Kiemendeckel, 3 Kiemenreusen,
 4 Kiemenbogen, 5 Kiemenblättchen,
 6 Rumpfmuskulatur, 7 Speiseröhre,
 8 Kiemerraum.

3 Untersuchung der Bauchhöhle (spitze Schere, Pinzette, Lupe)
 Schneide wie in der folgenden Abbildung eingezeichnet ein Fenster seitlich aus der Bauchwand:

- a Längsschnitt vom After zum Rand der Kiemenhöhle (Schere möglichst flach führen, um keine inneren Organe zu treffen),
- b Bogenschnitt am hinteren Rand der Kiemenhöhle,
- c Bogenschnitt vom After aus nach oben,
- d Körperseite aufklappen und abtrennen.



Versuche folgende Organe zu finden. Trage die Ziffern in die entsprechenden Kreise der unteren Abbildung ein und bemale dort die Organe der Bauchhöhle mit verschiedenen Farben:
 1 Kiemen, 2 Speiseröhre, 3 Schwimmblase, 4 Hoden (Eierstock), 5 Niere, 6 Muskulatur, 7 Harnleiter, 8 Darm, 9 Milz, 10 Magenanhänge, 11 Magen, 12 Leber, 13 Herz

